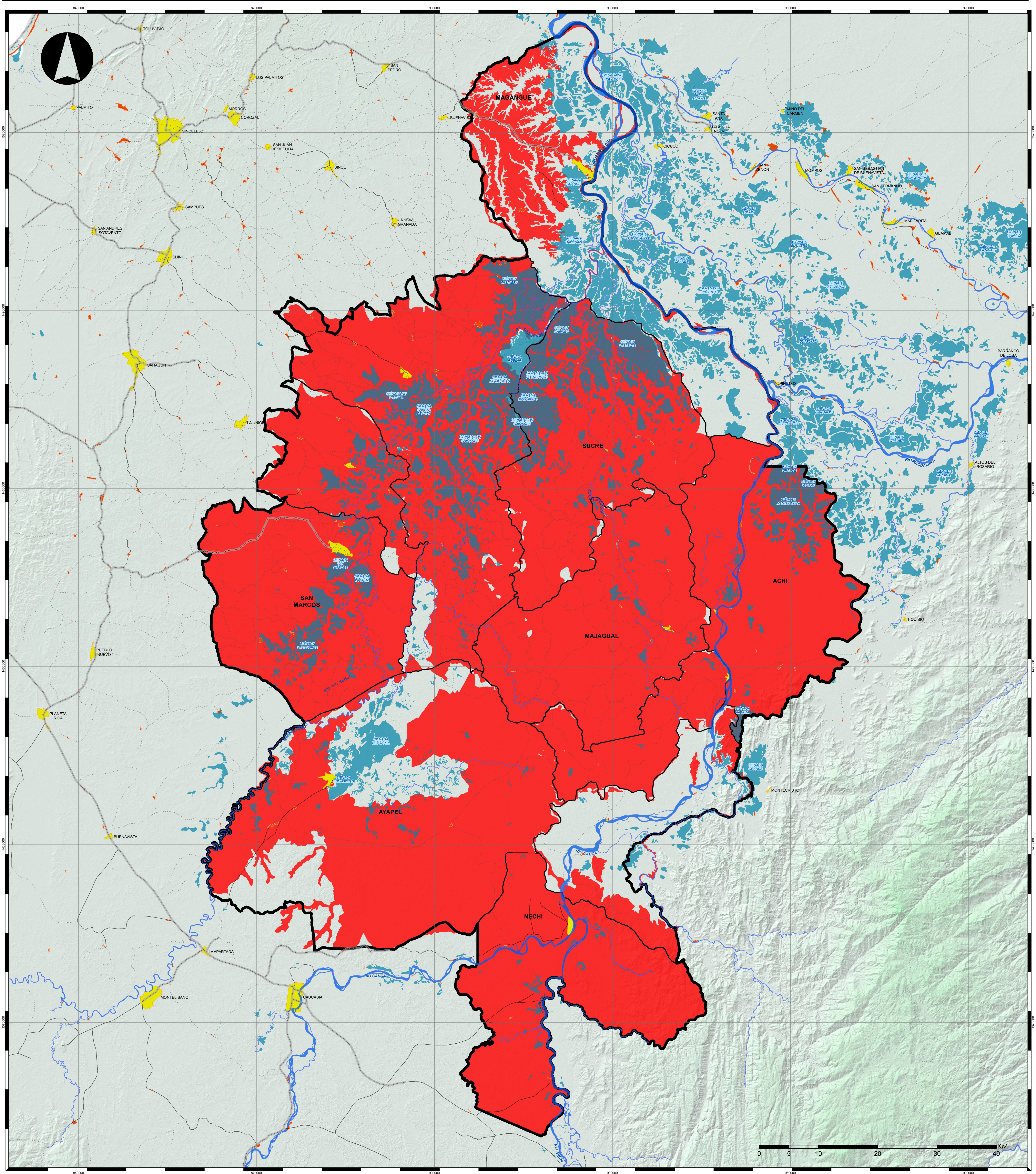


¿Las áreas previstas como de amenaza y/o riesgo en los planes que han sido expedidos, tienen continuidad en el marco de una estructura regional de riesgo?



DIAGNÓSTICO DE LOS INSTRUMENTOS DE PLANEACIÓN TERRITORIAL Y AMBIENTALES DEL NÚCLEO DE LA REGIÓN DE LA MOJANA

CONSULTOR
CONTRATO No. 081 DE 2013

GEOGRAFÍA URBANA
www.geografiaurbana.com



CONVENCIONES

- Vías Principales
- Vías Secundarias
- Caminos, Senderos
- Municipios Núcleo
- Núcleo
- Ríos Principales
- Ciénagas
- Casco Urbano
- Centro Poblado

LEYENDA

- Conflicto

SISTEMA DE COORDENADAS:
Coordenado System: MAGNA Colombia Bogotá
Proyección: Transversa Mercator
Datum: MAGNA
False Easting: 1.000.000.000
False Northing: 1.000.000.000
Central Meridian: 74.0775
Scale Factor: 1.000
Latitude Of Origin: 4.5962
Units: meter

FUENTES DE INFORMACIÓN
Cartográfica: Base IGAC 1:100.000 (Año 2012)
Datos: Elaboración Propia

NOTAS:
Todo límite municipal es meramente ilustrativo.

FECHA: ENERO DE 2014
ESCALA: 1:260.000
ARCHIVO: OT09_CONTINUIDAD AMENAZA - ESTRUCTURA REGIONAL.MXD

CONTINUIDAD DE LAS AMENAZAS DE INUNDACIÓN (OT) EN EL MARCO DE UNA ESTRUCTURA REGIONAL

MAPA OT 09